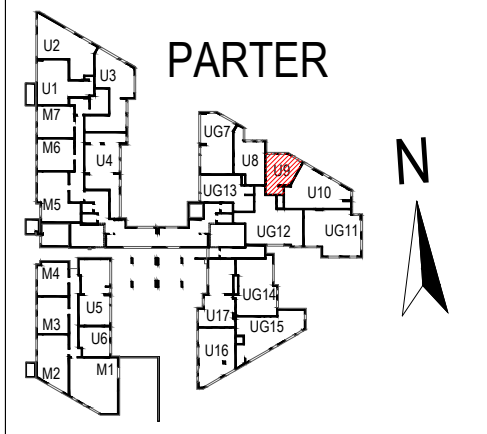


Pu	WYKAZ POW. LOKALU NR :	9
POW. UŻYTKOWA/ SPRZEDAŻY		32,07 m <sup>2</sup>
Liczba pokoi:		1
TYP:		U9
nr	pomieszczenie	pow. uż. m <sup>2</sup>
1	LOKAL USŁUGOWY	27,83 m <sup>2</sup>
2	WC	4,24 m <sup>2</sup>
Powierzchnia użytkowa		32,07 m <sup>2</sup>
Piętro:		0

**UWAGI:**

- OSTATECZNA POWIERZCHNIA UŻYTKOWA - POWIERZCHNIA LOKALU MIESZKALNEGO OBLICZONA ZGODNIE Z ROZPORZĄDZENIEM MINISTRA TRANSPORTU, BUDOWNICTWA I GOSPODARKI MORSKIEJ Z DNIA 25 KWIEŹNIA 2012 ROKU W SPRAWIE SZCZEGÓLOWEGO ZAKRESU I FORMY PROJEKTU BUDOWLANEGO, POWIERZCHNIA TA WRAZ Z POWIERZCHNIĄ KOMÓRKI LOKATORSKIEJ STANOWIĆ BĘDZIE PODSTAWĘ DO OBLICZENIA WIELKOŚCI UDZIAŁU W NIERUCHOMOŚCI WSPÓLNEJ ORAZ ZOSTANIE UJAWNIANA W KSIĘDZE WIECZYSTEJ, KTÓRA ZAŁOŻONA ZOSTANIE DLA LOKALU MIESZKALNEGO NA WNIOSEK ZAWARTY W UMOWIE PRZENIESIENIA WŁASNOŚCI.
- WSZYSTKIE ZMIANY W UKŁADZIE PODEJŚĆ DO KANALIZACJI SANITARNEJ I WENTYLACJI, WYMAGAJĄCE NARUSZENIA OBUDOWY SZACHTU INSTALACYJNEGO W LOKALU PODLEGAJĄ AKCEPTACJI PROJEKTANTA I NIE MOGĄ BYĆ DOKONYWANE SAMODZIELNIE.
- NARUSZENIE ELEMENTÓW KONSTRUKCJI JEST ZABRONIONE.
- ZABUDOWA BALKONÓW, INSTALOWANIE ROLET ZEWNĘTRZNYCH, MARKIZ, KRAT, JEDNOSTEK ZEWNĘTRZNYCH KLIMATYZACJI, ITP. BEZ AKCEPTACJI GŁÓWNEGO PROJEKTANTA JEST ZABRONIONE.
- WYMIARY PODANO W STANIE SUROWYM - BEZ TYNKÓW.
- DO OBLICZEŃ PRZYJĘTO POWIERZCHNIĘ UŻYTKOWĄ WYLICZONĄ Z PROJEKTU WYKONAWCZEGO ZGODNIE Z NORMĄ; PN-ISO 9836:1997 PRZYJMUJĄC ŚCIANY WYKOŃCZONE TYNKIEM GR.2CM.
- POWIERZCHNIE ORAZ WYMIARY ROZPATRYWAĆ ZE WSZYSTKIMI RYSUNKAMI PROJEKTU WYKONAWCZEGO.
- PROJEKTANT ZASTRZEGA SOBIE PRAWO DO EWENTUALNYCH ZMIAN.
- WSZYSTKIE ZMIANY W LOKALU PODLEGAJĄ AKCEPTACJI PROJEKTANTA I INWESTORA.
- W PRZYPADKU ARANŻACJI LOKALU W GESTII NABYWCY JEST UZYSKANIE WSZELKICH WYMAGANYCH PRAWNIE UZGODNIEŃ.

NINIEJSZA KARTA KATALOGOWA ZOSTAŁA OPRACOWANA NA PODSTAWIE PROJEKTU BUDOWLANEGO. NIE STANOWI ONA WIERNEGO ODWZOROWANIA POWSTAŁEGO LOKALU. KARTY MAJĄ JEDYNE SŁUŻYĆ WSKAZANIU POŁOŻENIA PROJEKTOWANYCH POMIESZCZEŃ LOKALU W RYSOWANYCH NA PODSTAWIE PROJEKTU BUDOWLANEGO. W TOKU DALSZEGO PROJEKTOWANIA MOGĄ WYSTĄPIĆ NIEWIELKIE ZMIANY W STOSUNKU DO INFORMACJI ZAWARTYCH W KARCIE KATALOGOWEJ. NINIEJSZA KARTA NIE STANOWI WIĄŻĄCEGO OPISU PREZENTOWANEGO LOKALU. PROJEKT CHRONIONY PRAWEM AUTORSKIM. NIE PRZEZNACZONY DO CEŁÓW WYKONAWCZYCH.



**PROJEKTANT:**  
**PRACOWNIA PROJEKTOWA "ArchiKar" ARCHITEKT ADAM KARKUSIEWICZ Sp. z o.o. S.K.**  
 01-164 WARSZAWA  
 ul. Banderii 4 lok.344  
 biuro@archikar.pl, www.archikar.pl

**OBIEKT:** KATALOG LOKALI BUDYNKU MIESZKALNEGO WIELORODZINNEGO WRAZ Z USŁUGAMI, GARAŻEM PODZIEMNYM I PARKINGIEM NAZIEMNYM  
 adres inwestycji: UL. SŁOWACKIEGO, RADZYMIN  
 DZIAŁKA EWIDENCYJNA NR 33/7, OBREB 143409\_4.0025

**INWESTOR:**  
**Verodom Bambot i Wspólnicy Sp. J.**  
 adres: ul. Kołkowskiego 11, 05-250 Radzymin

**BRANŻA:** Architektura  
**STADIUM:** KATALOG LOKALI  
**SKALA:** -

**RYSUNEK:** **LOKAL USŁUGOWY nr 9**  
 data oprac./druku: 04.2019r./19.04.2019r.  
**nr rysunku: 04\_2019\_SLO\_PW\_TII\_AF\_U9**  
 nazwa pliku do druku: 04\_2019\_SLO\_PW\_TII\_AF\_U9.PDF

**Legenda:**  
 - ściany z możliwością rozbiórki  
 - ściany z możliwością rearanżacji  
 - ściany nierozbieralne  
 - ściany konstrukcyjne nierozbieralne  
 - możliwość aranżacji

**uwagi:** - data zapisu: .....

**Przebieg:**  
 Piętro 3-antresola  
 Piętro 3  
 Piętro 2  
 Piętro 1  
 Parter