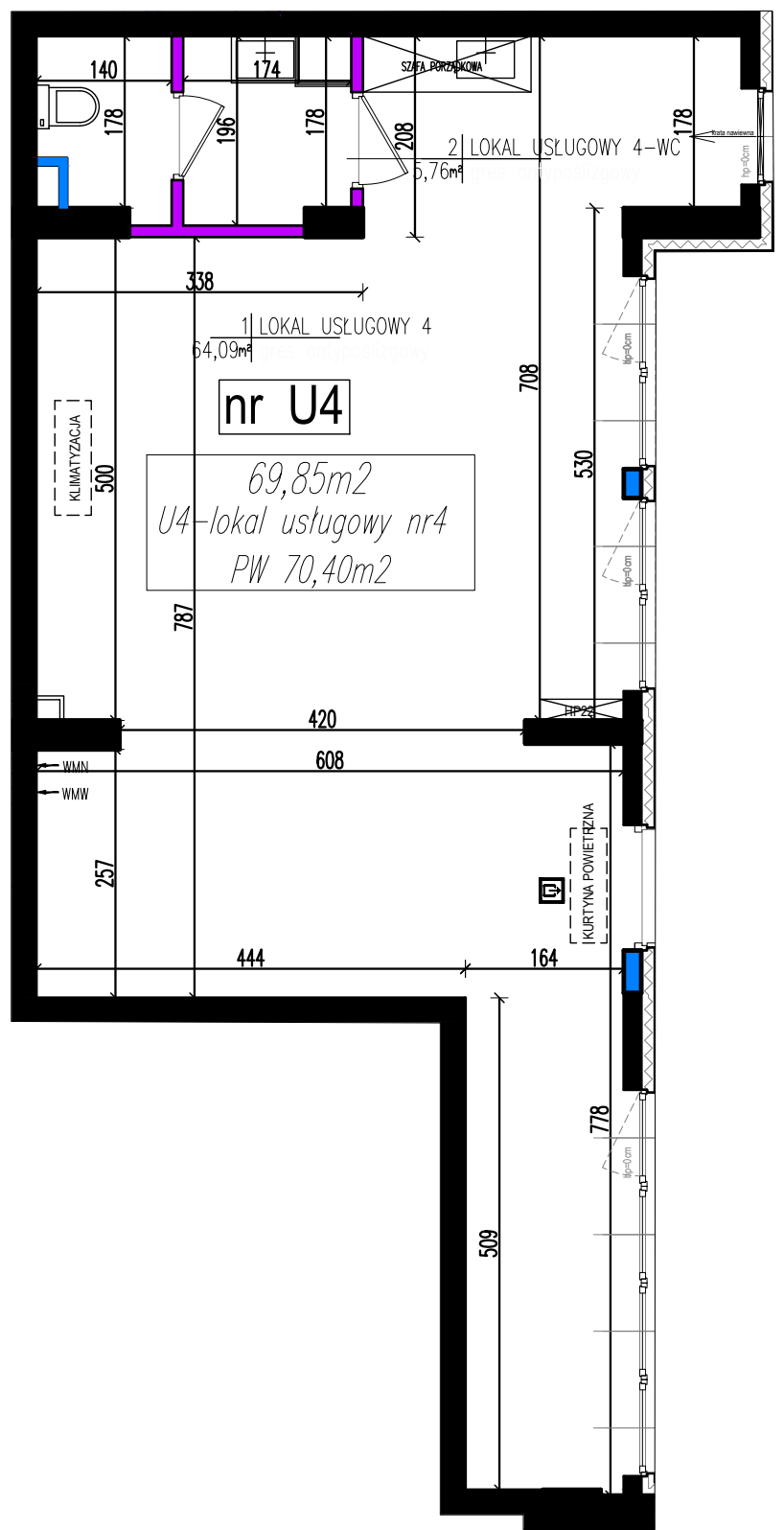


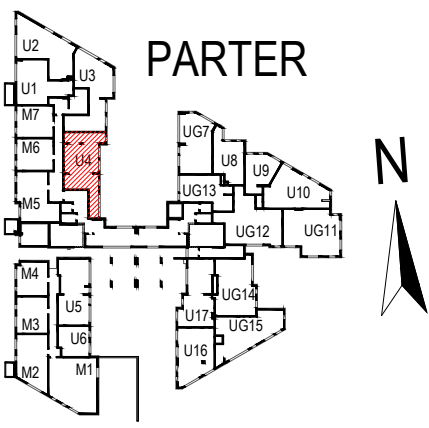
RYSUNEK JEST CZĘŚCIĄ DZIAŁA CHRONIONEGO PRAWEM AUTORSKIM. WPROWADZANIE ZMIAN POWIELANIE, WYKORZYSTYWANIE W SPOSOB NIEZGODNY Z NABYTIAMI PRAWAMI MAŁYTKOWYMI WYMAGA PISEMNEJ ZGODY AUTORA. DOKUMENTACJA OPRACOWANA ZA POMOCĄ LICENCJONOWANEGO OPROGRAMOWANIA AUTODESK AECIUTOCAD/REVIT ARCHITECTURE 2020 PRAWA AUTORSKIE ZASTRZEŻONE

- UWAGI:
- OSTATECZNA POWIERZCHNIA UŻYTKOWA - POWIERZCHNIA LOKALU MIESZKALNEGO OBLICZONA ZGODNIE Z ROZPORZĄDZENIEM MINISTRA TRANSPORTU, BUDOWNICTWA I GOSPODARKI MORSKIEJ Z DNIA 25 KWIEŹNIA 2012 ROKU W SPRAWIE SZCZEGÓŁOWEGO ZAKRESU I FORMY PROJEKTU BUDOWLANEGO, POWIERZCHNIA TA WRAZ Z POWIERZCHNIĄ KOMÓRKI LOKATORSKIEJ STANOWIĆ BĘDZIE PODSTAWĘ DO OBLICZENIA WIELKOŚCI UDZIAŁU W NIERUCHOMOŚCI WSPÓLNEJ ORAZ ZOSTANIE UJAWNIONA W KSIĘDZE WIECZYSTEJ, KTÓRA ZAŁOŻONA ZOSTANIE DLA LOKALU MIESZKALNEGO NA WNIOSEK ZAWARTY W UMOWIE PRZENIESIENIA WŁAŚNOŚCI.
 - WSZYSTKIE ZMIANY W UKŁADZIE PODEJŚĆ DO KANALIZACJI SANITARNEJ I WENTYLACJI, WYMAGAJĄCE NARUSZENIA OBUJAWY SZCZYTU INSTALACYJNEGO W LOKALU PODLEGAJĄ AKCEPTACJI PROJEKTANTA I NIE MOGĄ BYĆ DOKONYWANE SAMODZIELNIE
 - NARUSZENIE ELEMENTÓW KONSTRUKCJI JEST ZABRONIONE
 - ZABUDOWA BALKONÓW, INSTALOWANIE ROLET ZEWNĘTRZNYCH, MARKIZ, KRAT, JEDNOSTEK ZEWNĘTRZNYCH KLIMATYZACJI, ITP. BEZ AKCEPTACJI GŁÓWNEGO PROJEKTANTA JEST ZABRONIONE.
 - WYMIARY PODANO W STANIE SUROWYM- BEZ TYNKÓW.
 - DO OBLICZEŃ PRZYJĘTO POWIERZCHNIE UŻYTKOWĄ WYLICZONĄ Z PROJEKTU WYKONAWCZEGO ZGODNIE Z NORMĄ; PN-ISO 9836:1997 PRZYJMUJĄC ŚCIANY WYKOŃCZONE TYNKIEM GR.2CM.
 - POWIERZCHNIE ORAZ WYMIARY ROZPATRYWAĆ ZE WSZYSTKIMI RYSUNKAMI PROJEKTU WYKONAWCZEGO.
 - PROJEKTANT ZASTRZEGA SOBIE PRAWO DO EWENTUALNYCH ZMIAN.
 - WSZYSTKIE ZMIANY W LOKALU PODLEGAJĄ AKCEPTACJI PROJEKTANTA I INWESTORA.
 - W PRZYPADKU ARANŻACJI LOKALU W GESTII NABYWCY JEST UZYSKANIE WSZELKICH WYMAGANYCH PRAWNIE UZGODNIEŃ.

NINIEJSZA KARTA KATALOGOWA ZOSTAŁA OPRACOWANA NA PODSTAWIE PROJEKTU BUDOWLANEGO. NIE STANOWI ONA WIERNIEGO ODWZOROWANIA POWSTAŁEGO LOKALU. KARTY MAJĄ JEDYNE SŁUŻYĆ WSKAZANIU POŁOŻENIA PROJEKTOWANYCH POMIESZCZEŃ LOKALU WRYSOVANYM NA PODSTAWIE PROJEKTU BUDOWLANEGO. W TOKU DALSZEGO PROJEKTOWANIA MOGĄ WYSTĄPIĆ NIEWIELKIE ZMIANY W STOSUNKU DO INFORMACJI ZAWARTYCH W KARCIE KATALOGOWEJ. NINIEJSZA KARTA NIE STANOWI WIĄZĄCEGO OPISU PREZENTOWANEGO LOKALU. PROJEKT CHRONIONY PRAWEM AUTORSKIM. NIE PRZEZNACZONY DO CEŁÓW WYKONAWCZYCH.



Pu	WYKAZ POW. LOKALU NR :	4
	POW. UŻYTKOWA/ SPRZEDAŻY	69,85 m ²
	Liczba pokoi:	1
	TYP:	U4
nr	pomieszczenie	pow. uż. m ²
1	LOKAL USŁUGOWY	64,09 m ²
2	WC	5,76 m ²
Powierzchnia użytkowa		69,85 m ²
Piętro:		0



PROJEKTANT:
PRACOWNIA PROJEKTOWA "Archikar" ARCHITEKT ADAM KARKUSIEWICZ Sp. z o.o. S.K.
 01-164 WARSZAWA
 ul. Bandery 4 lok.344
 biuro@archikar.pl, www.archikar.pl

uwagi: - data zapisu:

legenda:
■ -ściany z możliwością rozbiórki
■ -ściany z możliwością rearanżacji
■ -ściany nierozbieralne
■ -ściany konstrukcyjne nierozbieralne
 - - - - - możliwość aranżacji

BRANZA: Architektura
 STADIUM: KATALOG LOKALI
 RYSUNEK: **LOKAL USŁUGOWY nr 4**

data oprac./druku: 04.2019r./19.04.2019r.
 nr rysunku: **04_2019_SLO_PW_TII_AF_U4**
 nazwa pliku do druku: 04_2019_SLO_PW_TII_AF_U4.PDF

OBIEKT: **KATALOG LOKALI BUDYNKU MIESZKALNEGO WIELORODZINNEGO WRAZ Z USŁUGAMI, GARAŻEM PODZIEMNYM I PARKINGIEM NAZIEMNYM**
 adres inwestycji: UL. SŁOWACKIEGO, RADZYMIN
 DZIAŁKA EWIDENCYJNA NR 33/7, OBRĘB 143409_4.0025

INWESTOR:
Verodom Bambot i Wspólnicy Sp. J.
 adres: ul. Kotkowskiego 11, 05-250 Radzymin

BRANZA: Architektura
 STADIUM: KATALOG LOKALI
 SKALA: -