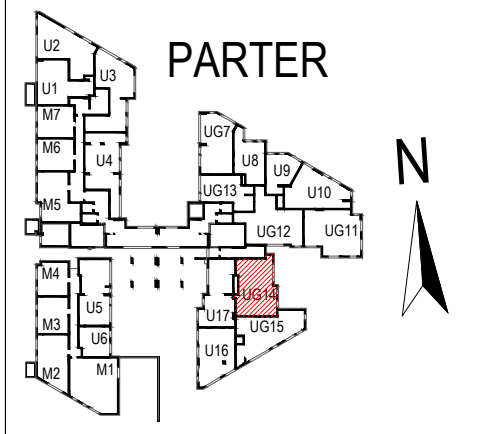



72,50m²
 U14-lokal usługowy nr 14
 PW 73,66m²

Pu	WYKAZ POW. LOKALU NR :	14
POW. UŻYTKOWA/ SPRZEDAŻY		72,50 m ²
Liczba pokoi:		1
TYP:		U14
nr	pomieszczenie	pow. uż. m ²
1	LOKAL USŁUGOWY	66,97 m ²
2	WC	5,53 m ²
Powierzchnia użytkowa		72,50 m ²
Piętro:		0

- UWAGI:**
- OSTATECZNA POWIERZCHNIA UŻYTKOWA - POWIERZCHNIA LOKALU MIESZKALNEGO OBLICZONA ZGODNIE Z ROZPORZĄDZENIEM MINISTRA TRANSPORTU, BUDOWNICTWA I GOSPODARKI MORSKIEJ Z DNIA 25 KWIEŹNIA 2012 ROKU W SPRAWIE SZCZEGÓŁOWEGO ZAKRESU I FORMY PROJEKTU BUDOWLANEGO, POWIERZCHNIA TA WRAZ Z POWIERZCHNIĄ KOMÓRKI LOKATORSKIEJ STANOWIĆ BĘDZIE PODSTAWĘ DO OBLICZENIA WIELKOŚCI UDZIAŁU W NIERUCHOMOŚCI WSPÓLNEJ ORAZ ZOSTANIE UJAWNIONA W KSIEDZE WIECZYSTEJ, KTÓRA ZAŁOŻONA ZOSTANIE DLA LOKALU MIESZKALNEGO NA WNIOSEK ZAWARTY W UMOWIE PRZENIESIENIA WŁASNOŚCI.
 - WSZYSTKIE ZMIANY W UKŁADZIE PODEJŚĆ DO KANALIZACJI SANITARNEJ I WENTYLACJI, WYMAGAJĄCE NARUSZENIA OBUDOWY SZACHTU INSTALACYJNEGO W LOKALU PODLEGAJĄ AKCEPTACJI PROJEKTANTA I NIE MOGĄ BYĆ DOKONYWANE SAMODZIELNIE.
 - NARUSZENIE ELEMENTÓW KONSTRUKCJI JEST ZABRONIONE.
 - ZABUDOWA BALKONÓW, INSTALOWANIE ROLET ZEWNĘTRZNYCH, MARKIZ, KRAT, JEDNOSTEK ZEWNĘTRZNYCH KLIMATYZACJI, ITP. BEZ AKCEPTACJI GŁÓWNEGO PROJEKTANTA JEST ZABRONIONE.
 - WYMIARY PODANO W STANIE SUROWYM- BEZ TYNKÓW.
 - DO OBLICZEŃ PRZYJĘTO POWIERZCHNIE UŻYTKOWĄ WYLICZONĄ Z PROJEKTU WYKONAWCZEGO ZGODNIE Z NORMĄ; PN-ISO 9836:1997 PRZYJMĄJĄC ŚCIANY WYKOŃCZONE TYNKIEM GR.2CM.
 - POWIERZCHNIE ORAZ WYMIARY ROZPATRYWAĆ ZE WSZYSTKIMI RYSUNKAMI PROJEKTU WYKONAWCZEGO.
 - PROJEKTANT ZASTRZEGA SOBIE PRAWO DO EWENTUALNYCH ZMIAN.
 - WSZYSTKIE ZMIANY W LOKALU PODLEGAJĄ AKCEPTACJI PROJEKTANTA I INWESTORA.
 - W PRZYPADKU ARANŻACJI LOKALU W GESTII NABYWCY JEST UZYSKANIE WSZELKICH WYMAGANYCH PRAWNIE UZGODNIEŃ.

NINIEJSZA KARTA KATALOGOWA ZOSTAŁA OPRACOWANA NA PODSTAWIE PROJEKTU BUDOWLANEGO. NIE STANOWI ONA WIERNEGO ODWZOROWANIA POWSTAŁEGO LOKALU. KARTY MAJĄ JEDYNE SŁUŻYĆ WSKAZANIU POŁOŻENIA PROJEKTOWANYCH POMIESZCZEŃ LOKALU W RYSOWANYCH NA PODSTAWIE PROJEKTU BUDOWLANEGO. W TOKU DALSZEGO PROJEKTOWANIA MOGĄ WYSTĄPIĆ NIEWIELKIE ZMIANY W STOSUNKU DO INFORMACJI ZAWARTYCH W KARCIE KATALOGOWEJ. NINIEJSZA KARTA NIE STANOWI WIĄZĄCEGO OPISU PREZENTOWANEGO LOKALU. PROJEKT CHRONIONY PRAWEM AUTORSKIM. NIE PRZEZNACZONY DO CELÓW WYKONAWCZYCH.



PROJEKTANT:

PRACOWNIA PROJEKTOWA "ArchiKar" ARCHITEKT ADAM KARKUSIEWICZ Sp. z o.o. S.K.
 01-164 WARSZAWA
 ul. Banderii 4 lok.344
 biuro@archiKar.pl, www.archiKar.pl

OBIEKT: KATALOG LOKALI
BUDYNKU MIESZKALNEGO WIELORODZINNEGO WRAZ Z USŁUGAMI, GARAŻEM PODZIEMNYM I PARKINGIEM NAZIEMNYM
 adres inwestycji: UL. SŁOWACKIEGO, RADZYMIN
 DZIAŁKA EWIDENCYJNA NR 33/7, OBREB 143409_4.0025

INWESTOR:
Verodom Bambot i Wspólnicy Sp. J.
 adres: ul. Kołkowskiego 11, 05-250 Radzymin

BRANŻA: Architektura
STADIUM: KATALOG LOKALI
SKALA: -

RYŚUNEK: **LOKAL USŁUGOWY nr 14**

data oprac./druku: 04.2019r./19.04.2019r.

nr rysunku: 04_2019_SLO_PW_TII_AF_U14
nazwa pliku do druku: 04_2019_SLO_PW_TII_AF_U14.PDF

uwagi: - data zapisu:
legenda:
■ -ściany z możliwością rozbiórki
■ -ściany z możliwością rearanżacji
■ -ściany nierozbieralne
 -możliwość aranżacji

Przebieg:
 Piętro 3-antresola
 Piętro 3
 Piętro 2
 Piętro 1
 Parter

VERODOM

LOKAL USŁUGOWY nr 14

data oprac./druku: 04.2019r./19.04.2019r.

nr rysunku: 04_2019_SLO_PW_TII_AF_U14
nazwa pliku do druku: 04_2019_SLO_PW_TII_AF_U14.PDF