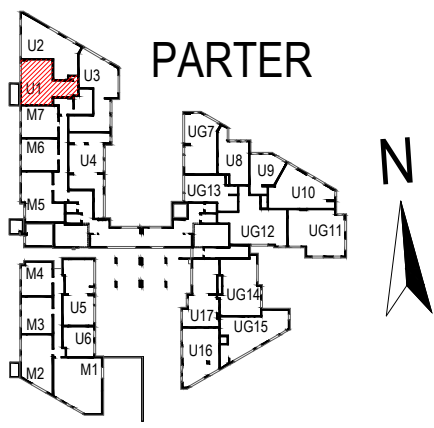


Pu	WYKAZ POW. LOKALU NR :	1
POW. UŻYTKOWA/ SPRZEDAŻY		53,89 m ²
Liczba pokoi:		1
TYP:		U1
nr	pomieszczenie	pow. uż. m ²
1	LOKAL USŁUGOWY	48,80 m ²
2	WC	5,09 m ²
Powierzchnia użytkowa		53,89 m ²
Piętro:		0

UWAGI:

- OSTATECZNA POWIERZCHNIA UŻYTKOWA - POWIERZCHNIA LOKALU MIESZKALNEGO OBLICZONA ZGODNIE Z ROZPORZĄDZENIEM MINISTRA TRANSPORTU, BUDOWNICTWA I GOSPODARKI MORSKIEJ Z DNIA 25 KWIEŚNIA 2012 ROKU W SPRAWIE SZCZEGÓŁOWEGO ZAKRESU I FORMY PROJEKTU BUDOWLANEGO, POWIERZCHNIA TA WRAZ Z POWIERZCHNIĄ KOMÓRKI LOKATORSKIEJ STANOWIĆ BĘDZIE PODSTAWĘ DO OBLICZENIA WIELKOŚCI UDZIAŁU W NIERUCHOMOŚCI WSPÓLNEJ ORAZ ZOSTANIE UJAWNIONA W KSIĘDZE WIECZYSTEJ, KTÓRA ZAŁOŻONA ZOSTANIE DLA LOKALU MIESZKALNEGO NA WNIOSEK ZAWARTY W UMOWIE PRZENIESIENIA WŁAŚNOŚCI.
- WSZYSTKIE ZMIANY W UKŁADZIE PODEJŚĆ DO KANALIZACJI SANITARNEJ I WENTYLACJI, WYMAGAJĄCE NARUSZENIA OBUJDOWY SZACHTU INSTALACYJNEGO W LOKALU PODLEGAJĄ AKCEPTACJI PROJEKTANTA I NIE MOGĄ BYĆ DOKONYWANE SAMODZIELNIE
- NARUSZENIE ELEMENTÓW KONSTRUKCJI JEST ZABRONIONE
- ZABUDOWA BALKONÓW, INSTALOWANIE ROLET ZEWNĘTRZNYCH, MARKIZ, KRAT, JEDNOSTEK ZEWNĘTRZNYCH KLIMATYZACJI, I.TP. BEZ AKCEPTACJI GŁÓWNEGO PROJEKTANTA JEST ZABRONIONE.
- WYMIARY PODANO W STANIE SUROWYM- BEZ TYNKÓW.
- DO OBLICZEŃ PRZYJĘTO POWIERZCHNIĘ UŻYTKOWĄ WYLIČZONĄ Z PROJEKTU WYKONAWCZEGO ZGODNIE Z NORMĄ: PN-ISO 9836:1997 PRZYJMUJĄC ŚCIANY WYKOŃCZONE TYNKIEM GR.ZCM.
- POWIERZCHNIĘ ORAZ WYMIARY ROZPATRYWAĆ ZE WSZYSTKIMI RYSUNKAMI PROJEKTU WYKONAWCZEGO.
- PROJEKTANT ZASTRZEGA SOBIE PRAWO DO EWENTUALNYCH ZMIAN.
- WSZYSTKIE ZMIANY W LOKALU PODLEGAJĄ AKCEPTACJI PROJEKTANTA I INWESTORA.
- W PRZYPADKU ARANŻACJI LOKALU W GESTII NABYWCY JEST UZYSKANIE WSZELKICH WYMAGANYCH PRAWNIE UZGODNIENI.

NINIEJSZA KARTA KATALOGOWA ZOSTAŁA OPRACOWANA NA PODSTAWIE PROJEKTU BUDOWLANEGO. NIE STANOWI ONA WIERNEGO ODZOROWANIA POWSTAŁEGO LOKALU. KARTY MAJĄ JEDYNE SŁUŻYĆ WSKAZANIU POŁOŻENIA PROJEKTOWANYCH POMIĘSZCZEN LOKALU W RYSOWANYCH NA PODSTAWIE PROJEKTU BUDOWLANEGO. W TOKU DALSZEGO PROJEKTOWANIA MOGĄ WYSTĄPIĆ NIEWIELKIE ZMIANY W STOSUNKU DO INFORMACJI ZAWARTYCH W KARCIE KATALOGOWEJ. NINIEJSZA KARTA NIE STANOWI WIĄŻĄCEGO OPISU PREZENTOWANEGO LOKALU. PROJEKT CHRONIONY PRAWEM AUTORSKIM. NIE PRZEZNACZONY DO CEŁÓW WYKONAWCZYCH.



PROJEKTANT:
PRACOWNIA PROJEKTOWA "Archikar" ARCHITEKT ADAM KARKUSIEWICZ Sp. z o.o. S.K.
 01-164 WARSZAWA
 ul. Banderii 4 lok.344
 biuro@archikar.pl, www.archikar.pl

OBIEKT:
KATALOG LOKALI BUDYNKU MIESZKALNEGO WIELORODZINNEGO WRAZ Z USŁUGAMI, GARAŻEM PODZIEMNYM I PARKINGIEM NAZIEMNYM
 adres inwestycji: UL. SŁOWACKIEGO, RADZYMIN
 DZIAŁKA EWIDENCYJNA NR 33/7, OBRĘB 143409_4.0025

INWESTOR:
Verodom Bambot i Wspólnicy Sp. J.
 adres: ul. Kołkowskiego 11, 05-250 Radzymin

BRANŻA: Architektura
STADIUM: KATALOG LOKALI
SKALA: -

RYSUŃEK:
LOKAL USŁUGOWY nr 1

data oprac./druku: 04.2019r./19.04.2019r.

nr rysunku: **04_2019_SLO_PW_TII_AF_U1**
 nazwa pliku do druku: **04_2019_SLO_PW_TII_AF_U1.PDF**