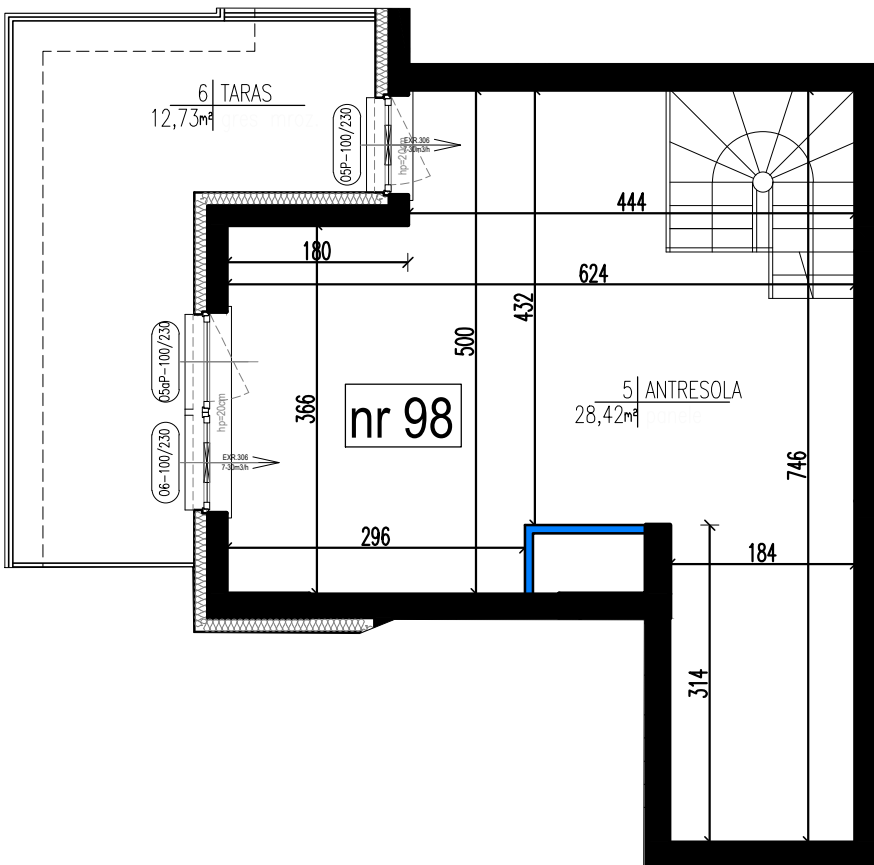
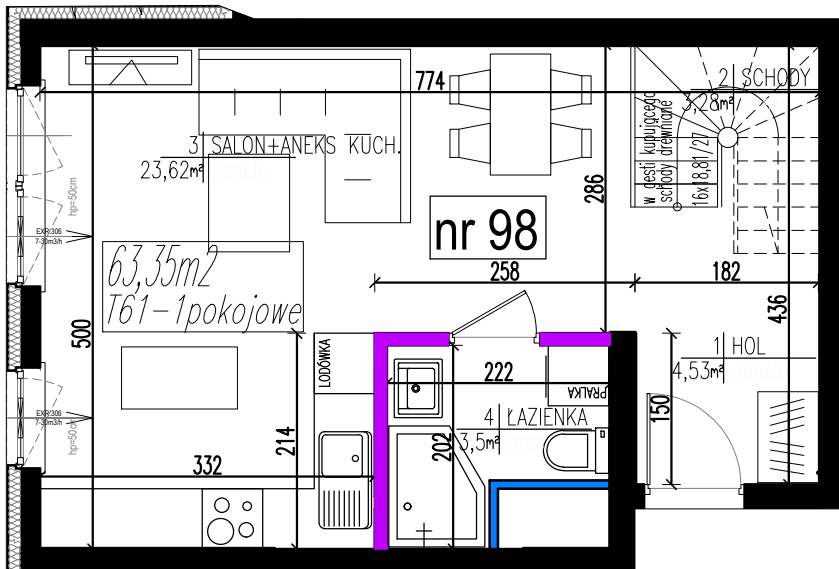


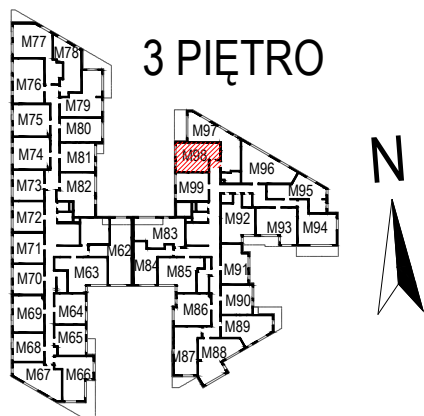
UWAGI:

- OSTATECZNA POWIERZCHNIA UŻYTKOWA - POWIERZCHNIA LOKALU MIESZKALNEGO OBLICZONA ZGODNIE Z ROZPORZĄDZENIEM MINISTRA TRANSPORTU, BUDOWNICTWA I GOSPODARKI MORSKIEJ Z DNIA 25 KWIEŃNIA 2012 ROKU W SPRAWIE SZCZEGÓŁOWEGO ZAKRESU I FORMY PROJEKTU BUDOWLANEGO, POWIERZCHNIA TA WRAZ Z POWIERZCHNIĄ KOMÓRKI LOKATORSKIEJ STANOWIĆ BĘDZIE PODSTAWĘ DO OBLICZENIA WIELKOŚCI UDZIAŁU W NIERUCHOMOŚCI WSPÓLNEJ ORAZ ZOSTANIE UJAWNIONA W KSIĘDZE WIECZYSTEJ, KTÓRA ZAŁOŻONA ZOSTANIE DLA LOKALU MIESZKALNEGO NA WNIOSK ZAWARTY W UMOWIE PRZENIESIENIA WŁAŚNOŚCI.
- POWIERZCHNIA SPRZEDAŻOWA - POWIERZCHNIA UŻYTKOWA WRAZ Z POWIERZCHNIĄ KOMUNIKACJI POWIĘKSZONA O PROJEKTOWANĄ POWIERZCHNIĘ POD ŚCIANKAMI DZIAŁOWYMI, KTÓRE ZOSTAŁY OZNACZONE KOLOREM WG LEGENDY NA RZUCIE LOKALU MIESZKALNEGO.
- WSZYSTKIE ZMIANY W UKŁADZIE PODEJŚĆ DO KANALIZACJI SANITARNEJ I WENTYLACJI, WYMAGAJĄCE NARUSZENIA OBUDOWY SZACHTU INSTALACYJNEGO W LOKALU PODLEGAJĄ AKCEPTACJI PROJEKTANTA I NIE MOGĄ BYĆ DOKONYWANE SAMODZIELNIE.
- INSTALOWANIE INDYWIDUALNYCH WENTYLATORÓW NA KANAŁACH ZBIORCZYCH, ZA WYJĄTKIEM PRZEZNACZONYCH DO TEGO CELU KANAŁÓW KUCHENNYCH JEST ZABRONIONE.
- NARUSZENIE ELEMENTÓW KONSTRUKCJI JEST ZABRONIONE.
- ZABUDOWA BALKONÓW, INSTALOWANIE ROLET ZEWNĘTRZNYCH, MARKIZ, KRAT, JEDNOSTEK ZEWNĘTRZNYCH KLIMATYZACJI, ITP. BEZ AKCEPTACJI GŁÓWNEGO PROJEKTANTA JEST ZABRONIONE.
- WYMIARY PODANO W STANIE SUROWYM- BEZ TYNKÓW.
- DO OBLICZEŃ PRZYJĘTO POWIERZCHNIĘ UŻYTKOWĄ WYLICZONĄ Z PROJEKTU WYKONAWCZEGO ZGODNIE Z NORMĄ; PN-ISO 9836:1997 PRZYJMĄC ŚCIANY WYKONCZONE TYNKIEM GR.2CM.
- POWIERZCHNIE ORAZ WYMIARY ROZPATRYWAĆ ZE WSZYSTKIMI RYSUNKAMI PROJEKTU WYKONAWCZEGO.
- PROJEKTANT ZASTRZEGA SOBIE PRAWO DO EWENTUALNYCH ZMIAN.
- WSZYSTKIE ZMIANY W LOKALU PODLEGAJĄ AKCEPTACJI PROJEKTANTA I INWESTORA.

NINIEJSZA KARTA KATALOGOWA ZOSTAŁA OPRACOWANA NA PODSTAWIE PROJEKTU BUDOWLANEGO. NIE STANOWI ONA WIERNIEGO ODWZOROWANIA POWSTAŁEGO LOKALU. KARTY MAJĄ JEDYNE SŁUżyć WSKAZANIU POŁOŻENIA PROJEKTOWANYCH POMIESZCZEŃ LOKALU WRYSONOWANYCH NA PODSTAWIE PROJEKTU BUDOWLANEGO. W TOKU DALSZEGO PROJEKTOWANIA MOGĄ WYSTĄPIĆ NIEWIELKIE ZMIANY W STOSUNKU DO INFORMACJI ZAWARTYCH W KARCIE KATALOGOWEJ. NINIEJSZA KARTA NIE STANOWI WIĄZĄCEGO OPISU PREZENTOWANEGO LOKALU. PROJEKT CHRONIONY PRAWEM AUTORSKIM. NIE PRZEZNACZONY DO CEŁÓW WYKONAWCZYCH.

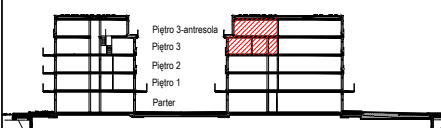


Pu	WYKAZ POW. MIESZKA. NR :	98
	POW. UŻYTKOWA/ SPRZEDAŻY	63,35 m²
	Liczba pokoi:	1
	TYP:	T61
nr	pomieszczenie	pow. uż. m²
1	HOL	4,53 m ²
2	SCHODY	3,28 m ²
3	SALON + ANEKS KUCH.	23,62 m ²
4	ŁAZIENKA	3,50 m ²
5	ANTRESOLA	28,42 m ²
	pow. części otwartej dolnej	31,43 m ²
6	TARAS	12,73 m ²
	Piętro:	3
	Klatka:	2



PROJEKTANT:
PRACOWNIA PROJEKTOWA "Archikar" ARCHITEKT ADAM KARKUSIEWICZ Sp. z o.o. S.K.
 01-164 WARSZAWA
 ul. Banderi 4 lok.344
 biuro@archikar.pl, www.archikar.pl

uwagi: - data zapisu:
 legendy:
 -ściany z możliwością rozbiórki
 -ściany z możliwością reorganizacji
 -ściany nierozbieralne
 -ściany konstrukcyjne nierozbieralne
 -możliwość aranżacji



OBIEKT: **KATALOG MIESZKAŃ BUDYNKU MIESZKALNEGO WIELORODZINNEGO WRAZ Z USŁUGAMI, GARAŻEM PODZIEMNYM I PARKINGIEM NAZIEMNYM**
 adres inwestycji: UL. SŁOWACKIEGO, RADZYMIN
 DZIAŁKA EWIDENCYJNA NR 33/7, OBREB 143409_4.0025

INWESTOR:
Verodom Bambot i Wspólnicy Sp. J.
 adres: ul. Kołkowskiego 11, 05-250 Radzymin

BRANŻA: Architektura
 STADIUM: KATALOG MIESZKAŃ
 SKALA: -

RYSUNEK: **MIESZKANIE nr 98**

data oprac./druku: 04.2019r./19.04.2019r.

nr rysunku: **04_2019_SLO_PW_TII_AF_M98**

nazwa pliku do druku: **04_2019_SLO_PW_TII_AF_M98.PDF**