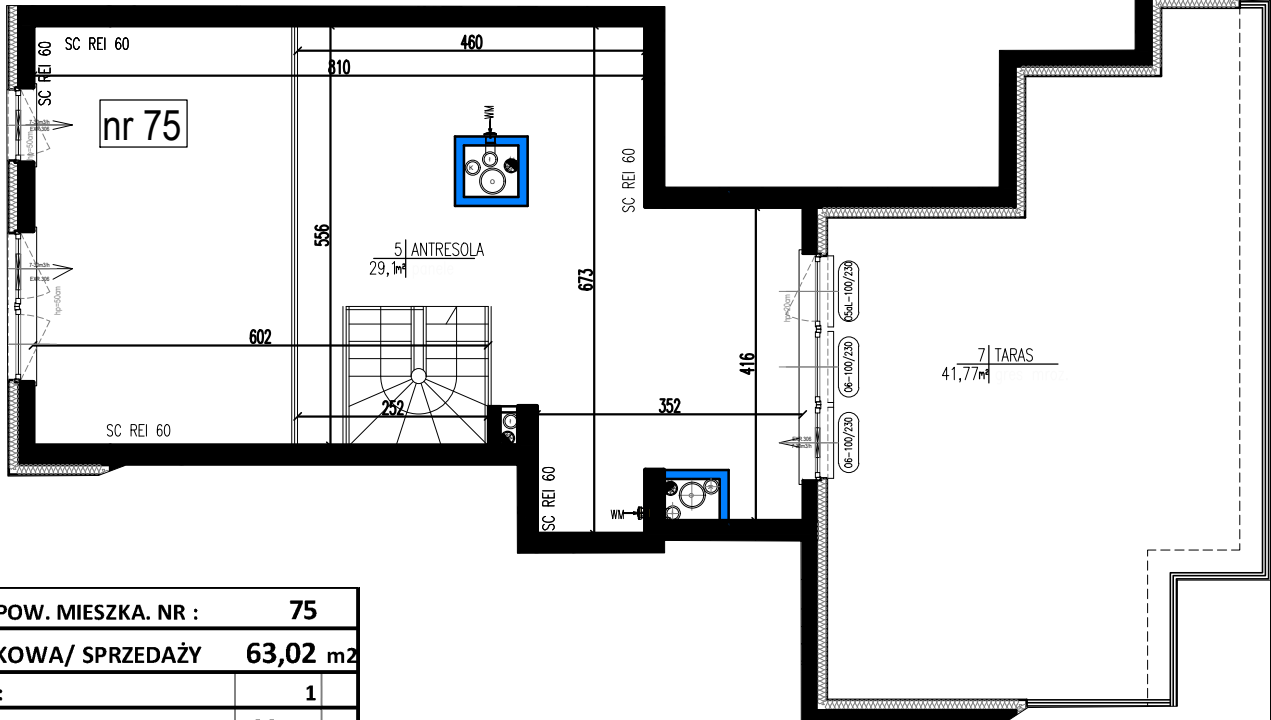
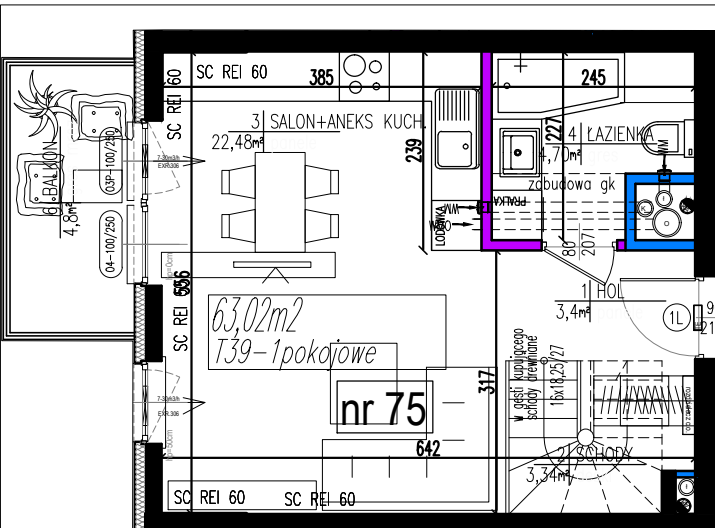


RYSUNEK JEST CZĘŚCIĄ DZIAŁA CHRONIONEGO PRAWEM AUTORSKIM. WPROWADZANIE ZMIAN POWIELANIE, WYKORZYSTYWANIE W SPOSOB NIEZGODNY Z MIEJSCOWYMI PRAWAMI MAŁYMI WYMAGA PISEMNEJ ZGODY AUTORA. DOKUMENTACJA OPRACOWANA ZOSTAŁA ZA POMOCĄ LICENCJONOWANEGO OPROGRAMOWANIA AUTODESK AECIAUTOCAD/REVIT ARCHITECTURE 2020 PRAWA AUTORSKIE ZASTRZEŻONE

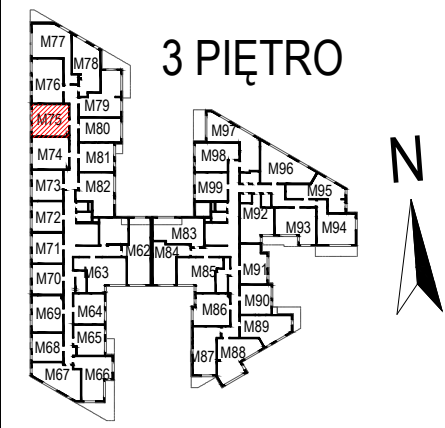


<b>Pu</b>	<b>WYKAZ POW. MIESZKA. NR :</b>	<b>75</b>
	<b>POW. UŻYTKOWA/ SPRZEDAŻY</b>	<b>63,02 m<sup>2</sup></b>
	<b>Liczba pokoi:</b>	<b>1</b>
	<b>TYP:</b>	<b>T39</b>
<b>nr</b>	<b>pomieszczenie</b>	<b>pow. uż. m<sup>2</sup></b>
1	HOL	3,40 m <sup>2</sup>
2	SCHODY	3,34 m <sup>2</sup>
3	SALON + ANEKS KUCH.	22,48 m <sup>2</sup>
4	ŁAZIENKA	4,70 m <sup>2</sup>
5	ANTRESOLA	29,10 m <sup>2</sup>
	pow. części otwartej dolnej	29,22 m <sup>2</sup>
6	BALKON	4,80 m <sup>2</sup>
7	TARAS	41,77 m <sup>2</sup>
	<b>Piętro:</b>	<b>3</b>
	<b>Klatka:</b>	<b>1</b>

**UWAGI:**

- OSTATECZNA POWIERZCHNIA UŻYTKOWA - POWIERZCHNIA LOKALU MIESZKALNEGO OBLICZONA ZGODNIE Z Rozporządzeniem Ministra Transportu, Budownictwa i Gospodarki Morskiej z dnia 25 kwietnia 2012 roku w sprawie szczegółowego zakresu i formy projektu budowlanego, powierzchnia ta wraz z powierzchnią komórki lokatorskiej stanowić będzie podstawę do obliczenia wielkości udziału w nieruchomości wspólnej oraz zostanie ujawniona w księdze wieczystej, która założona zostanie dla lokalu mieszkalnego na wniosek zawarty w umowie przeniesienia własności.
- POWIERZCHNIA SPRZEDAŻOWA - POWIERZCHNIA UŻYTKOWA WRAZ Z POWIERZCHNIĄ KOMUNIKACJI POWIĘKSZONA O PROJEKTOWANĄ POWIERZCHNIĘ POD ŚCIANKAMI DZIAŁOWYMI, KTÓRE ZOSTAŁY OZNAČONE KOLOREM WIG LEGENDY NA RZUCIE LOKALU MIESZKALNEGO.
- WSZYSTKIE ZMIANY W UKŁADZIE PODEJŚĆ DO KANALIZACJI SANITARNEJ I WENTYLACJI, WYMAGAJĄCE NARUSZENIA OBUDOWY SZACHTU INSTALACYJNEGO W LOKALU PODLEGAJĄ AKCEPTACJI PROJEKTANTA I NIE MOGĄ BYĆ OKONYWANE SAMODZIELNIE.
- INSTALOWANIE INDYWIDUALNYCH WENTYLATORÓW NA KANAŁACH ZBIORCZYCH, ZA WYJĄTKIEM PRZEZNACZONYCH DO TEGO CELU KANAŁÓW KUCHENNYCH JEST ZABRONIONE.
- NARUSZENIE ELEMENTÓW KONSTRUKCJI JEST ZABRONIONE.
- ZABUDOWA BALKONÓW, INSTALOWANIE ROLET ZEWNĘTRZNYCH, MARKIZ, KRAT, JEDNOSTEK ZEWNĘTRZNYCH KLIMATYZACJI, ITP. BEZ AKCEPTACJI GŁÓWNEGO PROJEKTANTA JEST ZABRONIONE.
- WYMIARY PODANO W STANIE SUROWYM - BEZ TYNKÓW.
- DO OBLICZEN PRZYJĘTO POWIERZCHNIĘ UŻYTKOWĄ WYŁICZONĄ Z PROJEKTU WYKONAWCZEGO ZGODNIE Z NORMĄ; PN-ISO 9836:1997 PRZYJMUJĄC ŚCIANY WYKOŃCZONE TYNKIEM GR. 2CM.
- POWIERZCHNIE ORAZ WYMIARY ROZPATRYWAĆ ZE WSZYSTKIMI RYSUNKAMI PROJEKTU WYKONAWCZEGO.
- PROJEKTANT ZASTRZEGA SOBIE PRAWO DO EWENTUALNYCH ZMIAN.

NINIEJSZA KARTA KATALOGOWA ZOSTAŁA OPRACOWANA NA PODSTAWIE PROJEKTU BUDOWLANEGO. NIE STANOWI ONA WIERNIEGO ODWZOROWANIA POWSTAŁEGO LOKALU. KARTY MAJĄ JEDYNE SŁUŻYĆ WSKAZANIU POŁOŻENIA PROJEKTOWANYCH POMIESZCZEŃ LOKALU W RYSOWANYCH NA PODSTAWIE PROJEKTU BUDOWLANEGO. W TOKU DALSZEGO PROJEKTOWANIA MOGĄ WYSTĄPIĆ NIEWIELKIE ZMIANY W STOSUNKU DO INFORMACJI ZAWARTYCH W KARCIE KATALOGOWEJ. NINIEJSZA KARTA NIE STANOWI WIĄŻĄCEGO OPISU PREZENTOWANEGO LOKALU. PROJEKT CHRONIONY PRAWEM AUTORSKIM. NIE PRZEZNACZONY DO CELÓW WYKONAWCZYCH.



**PROJEKTANT:**  
**PRACOWNIA PROJEKTOWA "Archikar" ARCHITEKT ADAM KARKUSIEWICZ Sp. z o.o. S.K.**  
 01-164 WARSZAWA  
 ul. Banderii 4 lok. 344  
 biuro@archikar.pl, www.archikar.pl

**OBIEKT:** KATALOG MIESZKAŃ BUDYNKU MIESZKALNEGO WIELORODZINNEGO WRAZ Z USŁUGAMI, GARAŻEM PODZIEMNYM I PARKINGIEM NAZIEMNYM  
 adres inwestycji: UL. SŁOWACKIEGO, RADZYMIN  
 DZIAŁKA EWIDENCYJNA NR 33/7, OBRĘB 143409\_4.0025

**INWESTOR:** Verodom Bambot i Wspólnicy Sp. J.  
 adres: ul. Kołkowskiego 11, 05-250 Radzymin

**BRANŻA:** Architektura **STADIUM:** KATALOG MIESZKAŃ **SKALA:** -

**RYSUNEK:** **MIESZKANIE nr 75**

data oprac./druku: 04.2019r./19.04.2019r.

nr rysunku: **04\_2019\_SLO\_PW\_TII\_AF\_M75**  
 nazwa pliku do druku: 04\_2019\_SLO\_PW\_TII\_AF\_M75.PDF

**uwagi:** - data zapisu: ..... **legenda:**  
 - ściany z możliwością rozbiórki  
 - ściany z możliwością rearanżacji  
 - ściany nierozbieralne  
 - ściany konstrukcyjne nierozbieralne  
 - możliwość aranżacji