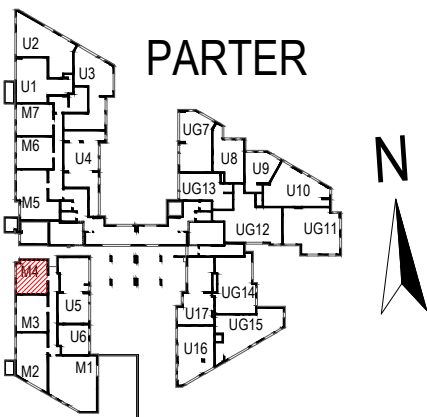


Pu	WYKAZ POW. MIESZKA. NR :	4
POW. UŻYTKOWA/ SPRZEDAŻY		30,13 m ²
Liczba pokoi:		2
TYP:		T4
nr	pomieszczenie	pow. uż. m ²
1	HOL	4,07 m ²
2	SALON + ANEKS KUCH.	15,89 m ²
3	ŁAZIENKA	3,72 m ²
4	POKÓJ 1	6,05 m ²
pow. ścianek do demontażu		0,40 m ²
5 OGRÓD		10,4 m ²
Piętro:		0
Klatka:		1

- UWAGI:
- OSTATECZNA POWIERZCHNIA UŻYTKOWA - POWIERZCHNIA LOKALU MIESZKALNEGO OBLICZONA ZGODNIE Z ROZPORZĄDZENIEM MINISTRA TRANSPORTU, BUDOWNICTWA I GOSPODARSTWA MORSKIEJ Z DNIA 25 KWIEŚNIA 2012 ROKU W SPRAWIE SZCZEGÓŁOWEGO ZAKRESU I FORMY PROJEKTU BUDOWLANEGO, POWIERZCHNIA TA WRAZ Z POWIERZCHNIĄ KOMÓRKI LOKATORSKIEJ STANOWIĆ BĘDZIE PODSTAWĘ DO OBLICZENIA WIELKOŚCI UDZIAŁU W NIERUCHOMOŚCI WSPÓLNEJ ORAZ ZOSTANIE UJAWNIANA W KSIĘDZE WIECZYSTYM, KTÓRA ZAŁOŻONA ZOSTANIE DLA LOKALU MIESZKALNEGO NA WNIOSEK ZAWARTY W UMOWIE PRZENIESIENIA WŁASNOŚCI.
 - POWIERZCHNIA SPRZEDAŻOWA - POWIERZCHNIA UŻYTKOWA WRAZ Z POWIERZCHNIĄ KOMUNIKACJI POWIĘKSZONA O PROJEKTOWANĄ POWIERZCHNIĘ POD ŚCIANKAMI DZIAŁALOWYMI, KTÓRE ZOSTAŁY OZNACZONE KOLOREM WG LEGENDY NA RZUCIE LOKALU MIESZKALNEGO.
 - WSZYSTKIE ZMIANY W UKŁADZIE PODEJŚĆ DO KANALIZACJI SANITARNEJ I WENTYLACJI, WYMAGAJĄCE NARUSZENIA OBUJĘTOŚCI SZACHTU INSTALACYJNEGO W LOKALU PODLEGAJĄ AKCEPTACJI PROJEKTANTA I NIE MOGĄ BYĆ DOKONYWANE SAMODZIELNIE.
 - INSTALOWANIE INDYWIDUALNYCH WENTYLATORÓW NA KANALACH ZBIORCZYCH, ZA WYJĄTKIEM PRZEZNACZONYCH DO TEGO CELU KANAŁÓW KUCHENNYCH JEST ZABRONIONE.
 - NARUSZENIE ELEMENTÓW KONSTRUKCJI JEST ZABRONIONE.
 - ZABUDOWA BALKONÓW, INSTALOWANIE ROLET ZEWNĘTRZNYCH, MARKIZ, KRAT, JEDNOSTEK ZEWNĘTRZNYCH KLIMATYZACJI, ITP. BEZ AKCEPTACJI GŁÓWNEGO PROJEKTANTA JEST ZABRONIONE.
 - WYMIARY PODANO W STANIE SUROWYM- BEZ TYNKÓW.
 - DO OBLICZEŃ PRZYJĘTO POWIERZCHNIĘ UŻYTKOWĄ, WYLICZONĄ Z PROJEKTU WYKONAWCZEGO ZGODNIE Z NORMĄ: PN-ISO 9836:1997 PRZYJMĄCĄ ŚCIANY WYKOŃCZONE TYNKIEM GR.2CM.
 - POWIERZCHNIE ORAZ WYMIARY ROZPATRYWAĆ ZE WZGLĘDAMI RYSUNKAMI PROJEKTU WYKONAWCZEGO.
 - PROJEKTANT ZASTRZEGA SOBIE PRAWO DO EWENTUALNYCH ZMIAN.

NINIEJSZA KARTA KATALOGOWA ZOSTAŁA OPRACOWANA NA PODSTAWIE PROJEKTU BUDOWLANEGO. NIE STANOWI ONA WIERNIEGO ODWZOROWANIA POWSTAŁEGO LOKALU. KARTY MAJĄ JEDYNNIE SŁUżyć WSKAZANIU POŁOŻENIA PROJEKTOWANYCH POMIESZCZEŃ LOKALU WRYSOWANYCH NA PODSTAWIE PROJEKTU BUDOWLANEGO. W TOKU DALSZEGO PROJEKTOWANIA MOGĄ WYSTĄPIĆ NIEWIELKIE ZMIANY W STOSUNKU DO INFORMACJI ZAWARTYCH W KARCIE KATALOGOWEJ. NINIEJSZA KARTA NIE STANOWI WIĄZĄCEGO OPISU PREZENTOWANEGO LOKALU. PROJEKT CHRONIONY PRAWEM AUTORSKIM. NIE PRZEZNACZONY DO CELÓW WYKONAWCZYCH.



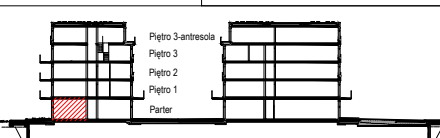
PROJEKTANT:
PRACOWNIA PROJEKTOWA "Archikar" ARCHITEKT ADAM KARKUSIEWICZ Sp. z o.o. S.K.
 01-164 WARSZAWA
 ul. Banderi 4 lok.344
 biuro@archikar.pl, www.archikar.pl

OBIEKT: **KATALOG MIESZKAŃ BUDYNKU MIESZKALNEGO WIELORODZINNEGO WRAZ Z USŁUGAMI, GARAŻEM PODZIEMNYM I PARKINGIEM NAZIEMNYM**
 adres inwestycji: UL. SŁOWACKIEGO, RADZYMIN
 DZIAŁKA EWIDENCYJNA NR 33/7, OBRĘB 143409_4.0025

uwagi: - data zapisu:
 Legenda:

- ściany z możliwością rozbiórki
- ściany z możliwością reorganizacji
- ściany nierozbieralne
- ściany konstrukcyjne nierozbieralne
- możliwość aranżacji

INWESTOR:
Verodom Bambot i Wspólnicy Sp. J.
 adres: ul. Kołkowskiego 11, 05-250 Radzymin



BRANŻA: Architektura	STADIUM: KATALOG MIESZKAŃ	SKALA: -
RYSUNEK: MIESZKANIE nr 4		
data oprac./druku:		04.2019r./19.04.2019r.
nr rysunku: 04_2019_SLO_PW_TII_AF_M4		
nazwa pliku do druku: 04_2019_SLO_PW_TII_AF_M4.PDF		