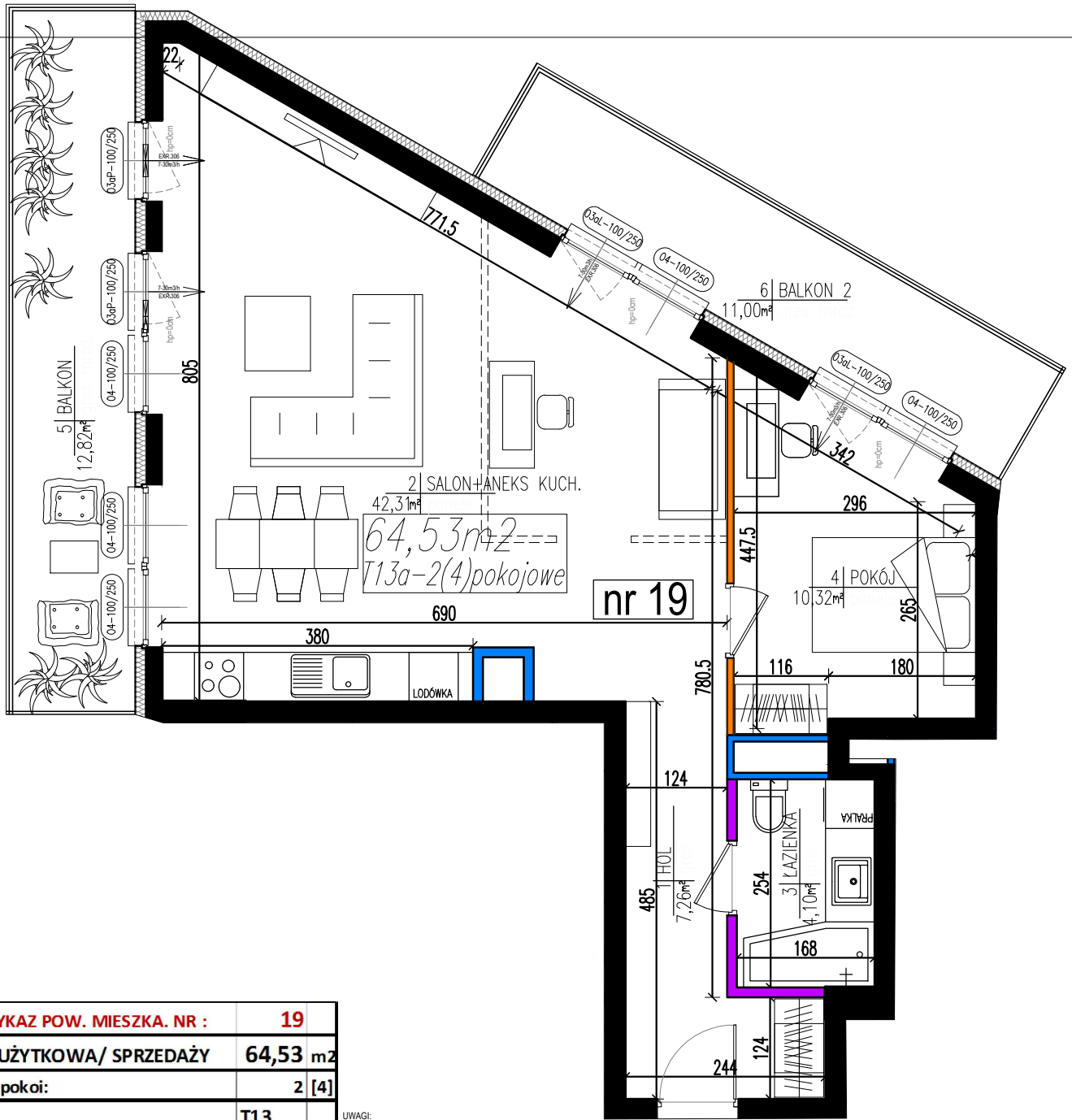


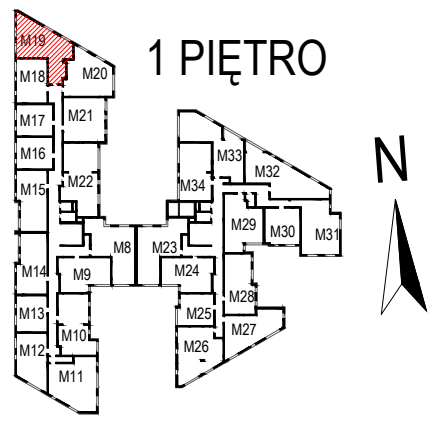
RYSUNEK JEST CZĘŚCIĄ DZIAŁA CHRONIONEGO PRAWEM AUTORSKIM. WPROWADZANIE ZMIAN POWIELANIE, WYKORZYSTYWANIE W SPOSOB NIEZGODNY Z MISTRZYMI PRAWAMI MAŁYTKOWYMI WYMAGA PISEMNEJ ZGODY AUTORA. DOKUMENTACJA OPRACOWANA ZA POMOCĄ LICENCJONOWANEGO OPROGRAMOWANIA AUTODESK / AEC/AUTOCAD/REVIT ARCHITECTURE 2020 PRAWA AUTORSKIE ZASTRZEŻONE



Pu	<b>WYKAZ POW. MIESZKA. NR :</b>	<b>19</b>
	<b>POW. UŻYTKOWA/ SPRZEDAŻY</b>	<b>64,53 m<sup>2</sup></b>
	<b>Liczba pokoi:</b>	<b>2 [4]</b>
	<b>TYP:</b>	<b>T13</b>
nr	pomieszczenie	pow. uż. m <sup>2</sup>
1	HOL	7,26 m <sup>2</sup>
2	SALON + ANEKS KUCH.	42,31 m <sup>2</sup>
3	ŁAZIENKA	4,10 m <sup>2</sup>
4	POKÓJ 1	10,32 m <sup>2</sup>
	pow. ścianek do demontażu	0,54 m <sup>2</sup>
5	BALKON	12,82 m <sup>2</sup>
6	BALKON 2	11,00 m <sup>2</sup>
	<b>Piętro:</b>	<b>1</b>
	<b>Klatka:</b>	<b>1</b>

- UWAGI:
- OSTATECZNA POWIERZCHNIA UŻYTKOWA - POWIERZCHNIA LOKALU MIESZKALNEGO OBLICZONA ZGODNIE Z ROZPORZĄDZENIEM MINISTRA TRANSPORTU, BUDOWNICTWA I GOSPODARKI MORSKIEJ Z DNIA 25 KWIEŚNIA 2012 ROKU W SPRAWIE SZCZEGÓŁOWEGO ZAKRESU I FORMY PROJEKTU BUDOWLANEGO. POWIERZCHNIA TA WRAZ Z POWIERZCHNIĄ KOMÓRKI LOKATORSKIEJ STANOWIĆ BĘDZIE PODSTAWĘ DO OBLICZENIA WIELKOŚCI UDZIAŁU W NIERUCHOMOŚCI WSPÓLNEJ ORAZ ZOSTANIE UJAWNIANA W KSIĘDZE WIECZYSTEJ, KTÓRA ZAŁOŻONA ZOSTANIE DLA LOKALU MIESZKALNEGO NA WNIOSEK ZAWARTY W UMOWIE PRZENIESIENIA WŁAŚNOŚCI.
  - POWIERZCHNIA SPRZEDAŻOWA - POWIERZCHNIA UŻYTKOWA WRAZ Z POWIERZCHNIĄ KOMUNIKACJI POWIĘKSZONA O PROJEKTOWANĄ POWIERZCHNIĘ POD ŚCIANKAMI DZIAŁOWYMI, KTÓRE ZOSTAŁY OZNACZONE KOŁOREM WG. LEGENDY NA RZUCIE LOKALU MIESZKALNEGO.
  - WSZYSTKIE ZMIANY W UKŁADZIE PODEJŚĆ DO KANALIZACJI SANITARNEJ I WENTYLACJI, WYMAGAJĄCE NARUSZENIA OBUWODY SZACHTU INSTALACYJNEGO W LOKALU PODLEGAJĄ AKCEPTACJI PROJEKTANTA I NIE MOGĄ BYĆ DOKONYWANE SAMODZIELNIE.
  - INSTALOWANIE INDYWIDUALNYCH WENTYLATORÓW NA KANAŁACH ZBIORCZYCH, ZA WYJĄTKIEM PRZEZNACZONYCH DO TEGO CELU KANAŁÓW KUCHENNYCH JEST ZABRONIONE
  - NARUSZENIE ELEMENTÓW KONSTRUKCJI JEST ZABRONIONE
  - ZABUDOWA BALKONÓW, INSTALOWANIE ROLET ZEWNĘTRZNYCH, MARKIZ, KRAT, JEDNOSTEK ZEWNĘTRZNYCH KLIMATYZACJI, ITP. BEZ AKCEPTACJI GŁÓWNEGO PROJEKTANTA JEST ZABRONIONE.
  - WYMIARY PODANO W STANIE SUROWYM- BEZ TYNKÓW.
  - DO OBLICZEŃ PRZYJĘTO POWIERZCHNIĘ UŻYTKOWĄ WYLICZONĄ Z PROJEKTU WYKONAWCZEGO ZGODNIE Z NORMA; PN-ISO 9836:1997 PRZYJMUJĄC ŚCIANY WYKOŃCZONE TYNKIEM GR. 2CM.
  - POWIERZCHNIE ORAZ WYMIARY ROZPATRYWAĆ ZE WSZYSTKIMI RYSUNKAMI PROJEKTU WYKONAWCZEGO.
  - PROJEKTANT ZASTRZEGA SOBIE PRAWO DO EWENTUALNYCH ZMIAN.

Niniejsza KARTA KATALOGOWA ZOSTAŁA OPRACOWANA NA PODSTAWIE PROJEKTU BUDOWLANEGO. NIE STANOWI ONA WIERNIEGO ODZWROROWANIA POWSTAŁEGO LOKALU. KARTY MAJĄ JEDYNE SŁUŻYĆ WSKAZANIU POŁOŻENIA PROJEKTOWANYCH POMIESZCZEŃ LOKALU W RYSUNKACH NA PODSTAWIE PROJEKTU BUDOWLANEGO. W TOKU DALSZEGO PROJEKTOWANIA MOGĄ WYSTĄPIĆ NIEWIELKIE ZMIANY W STOSUNKU DO INFORMACJI ZAWARTYCH W KARCIE KATALOGOWEJ. NINIEJSZA KARTA NIE STANOWI WIĄZĄCEGO OPISU PREZENTOWANEGO LOKALU. PROJEKT CHRONIONY PRAWEM AUTORSKIM. NIE PRZEZNACZONY DO CELÓW WYKONAWCZYCH.



PROJEKTANT:  

**PRACOWNIA PROJEKTOWA "ArchiKar" ARCHITEKT ADAM KARKUSIEWICZ Sp. z o.o. S.K.**  
 01-164 WARSZAWA  
 ul. Banderii 4 lok. 344  
 biuro@archiKar.pl, www.archiKar.pl

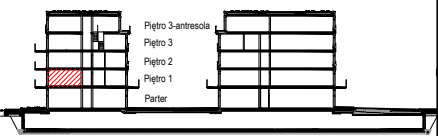
OBIEKT: **KATALOG MIESZKAŃ BUDYNKU MIESZKALNEGO WIELORODZINNEGO WRAZ Z USŁUGAMI, GARAŻEM PODZIEMNYM I PARKINGIEM NAZIEMNYM**  
 adres inwestycji: UL. SŁOWACKIEGO, RADZYMIN  
 DZIAŁKA EWIDENCYJNA NR 33/7, OBREB 143409\_4.0025

uwagi: - data zapisu: .....  
 Legenda:  


- ściany z możliwością rozbiórki
- ściany z możliwością reorganizacji
- ściany nierozbieralne
- ściany konstrukcyjne nierozbieralne
- możliwość aranżacji

INWESTOR:  

**Verodom Bambot i Wspólnicy Sp. J.**  
 adres: ul. Kołkowskiego 11, 05-250 Radzymin



BRANŻA: Architektura  
 STADIUM: KATALOG MIESZKAŃ  
 SKALA: -  
**MIESZKANIE nr 19**  
 data oprac./druku: 04.2019r./19.04.2019r.  
**nr rysunku: 04\_2019\_SLO\_PW\_T11\_AF\_M19**  
 nazwa pliku do druku: 04\_2019\_SLO\_PW\_T11\_AF\_M19.PDF